

Messenty^oHostToHost

Gateway para el intercambio de transacciones en línea

La implementación de procesos distribuidos, suele ser a menudo, una tarea ardua y compleja de abordar, en particular cuando dichos procesos implican la integración de múltiples sistemas en ambientes heterogéneos.

Messenty^oHostToHost (también *HTH*) resuelve esta complejidad proveyendo un entorno transaccional estándar, que facilita la interconexión de sistemas intra o inter empresa (ej. clientes o socios comerciales), a través de redes TCP/IP (LAN, WAN, Internet).

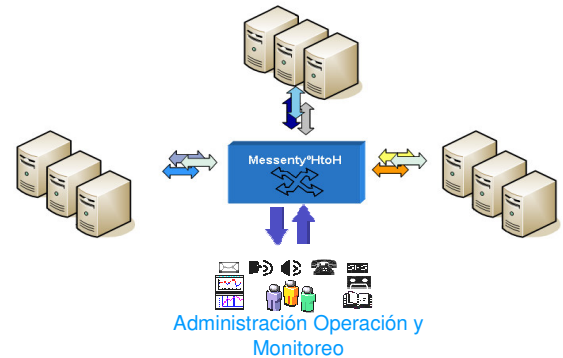
Beneficios.

- ❖ Aumenta la confiabilidad y performance de todo tipo de procesos transaccionales de misión crítica.
- ❖ Facilita la integración de operaciones interempresa, conservando la autonomía y seguridad del BackOffice interno.
- ❖ Acelera el desarrollo e implantación de procesos distribuidos.
- ❖ Mejora la detección y recuperación de flujos de mensajes interrumpidos.
- ❖ Simplifica la administración y operación de entornos transaccionales

Características:

- ❖ Emulación simultanea de múltiples protocolos de datos.
- ❖ Script programable para el tratamiento inteligente del flujo transaccional.
- ❖ Monitoreo activo de componentes de software.
- ❖ Registro de actividad (log's), 100% auditable.
- ❖ Funcionamiento Multi-instancias y Multithread.
- ❖ Integración transparente con entorno operativo.
- ❖ Arquitectura abierta y escalable.
- ❖ Interfaces gráficas tipo GUI.
- ❖ No requiere servidor dedicado

Messenty^oHostToHost



Arquitectura.

Messenty^oHTH, está concebido como un gateway transaccional 100% configurable, por lo que su comportamiento puede ser modelado completamente por el administrador, sin necesidad de modificar su programación interna.

Enrutamiento

Uno de los aspectos relevantes de la arquitectura de *Messenty^oHTH*, es su capacidad para enrutar los mensajes hacia su destino, controlando en forma automáticamente situaciones tales como desconexiones, timeout, retransmisiones, mensajes fantasmas, etc.

Script de programación

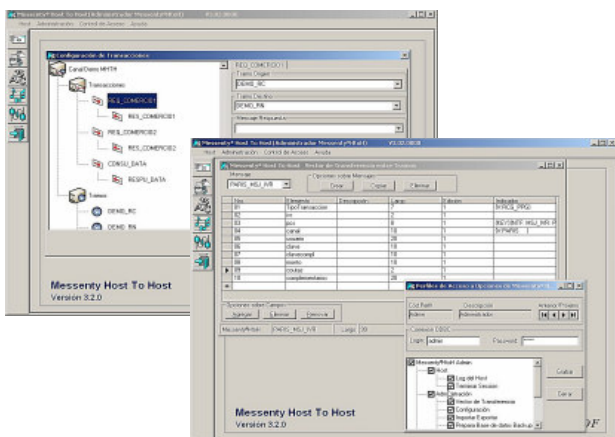
Messenty^oHostToHost cuenta con un Script de alto nivel, a través del cual es posible controlar, en tiempo real, tanto el flujo, como la data contenida en los mensajes. Esta funcionalidad permite implementar las más diversas configuraciones transaccionales, con total independencia técnica de *Innos.OF*.

Aplicaciones:

- ❖ Incorporación de reglas de negocio, a la lógica del proceso.
- ❖ Validaciones y transformación de datos.
- ❖ Enrutamiento de mensajes
- ❖ Encriptación y desencriptación de información
- ❖ Operaciones lógicas, matemáticas y de base de datos
- ❖ Funciones y comandos paramétricos.
- ❖ Roll-Back de transacciones.
- ❖ Llamados a programas externos con argumentos variables
- ❖ Conectividad con BD Oracle, SQL Server, MySQL, Access,
- ❖ Etc.

Protocolo de Datos.

Messenty^oHTH, posee herramientas que facilitan la manipulación de paquetes de datos y sus estructuras, de



forma de emular o compatibilizar, prácticamente cualquier tipo de protocolo, sean estos estándares de la industria (ej: ISO8583) o convenciones propias de la compañía.

Cuenta también, con un conjunto de conectores o API's, diseñados para facilitar la integración y compatibilidad con productos y tecnologías de terceros.

Ejemplos de protocolos

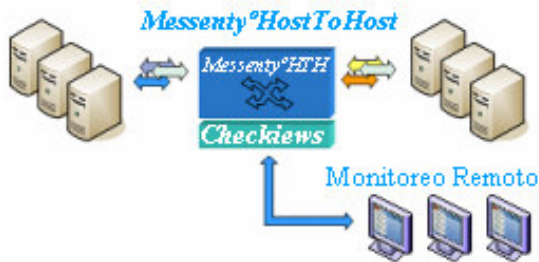
- ❖ ISO8583
- ❖ VISA2
- ❖ XML
- ❖ Propias del usuario
- ❖ Estándares y variantes

Conectores:

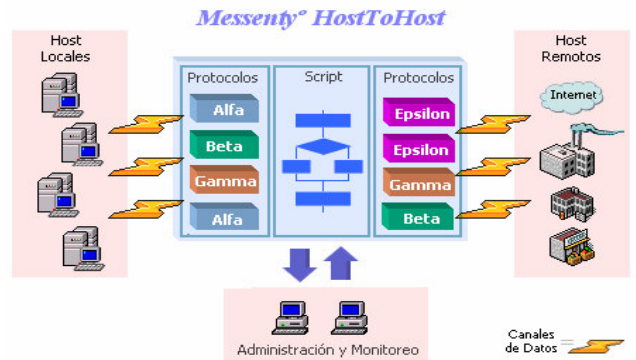
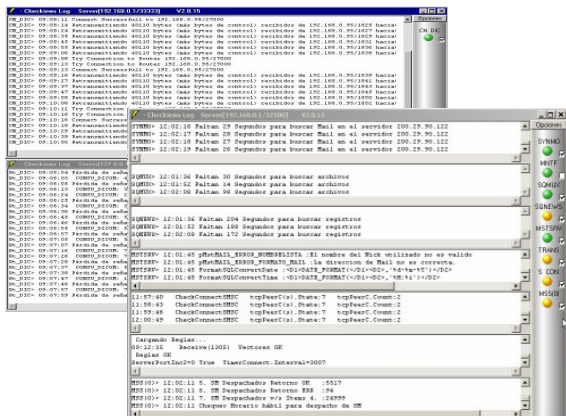
- ❖ MQSeries
- ❖ Java Applet
- ❖ Mirror
- ❖ Windows OCX - ActiveX
- ❖ Windows DLL
- ❖ Windows ASP

Alta Disponibilidad

Messenty[®]HTH incluye, como parte de su configuración básica, un producto autónomo para la supervisión de procesos, denominado *Checkiews Server*, el cual monitorear en tiempo real el funcionamiento de los componentes claves del gateway, a fin de detectar anomalías en su funcionamiento (ej. bloqueos o caídas) y activar automáticamente, mecanismos de recuperación.



Messenty[®]HTH posee además, una interface para supervisar en línea, desde cualquier computador autorizado en la red corporativa, el Log de eventos de los canal transaccionales definidos en el sistema.



Servicios.

Innos.OF ofrece una completa gama de servicios para sus productos, destinados a asistir a los clientes, en todos los aspectos claves del ciclo de vida de las soluciones provistas:

- ❖ Proyectos de Implantación.
- ❖ Asistencia técnica especializada.
- ❖ Contratos de soporte y mantenimiento.
- ❖ Servicios de administración y operación.
- ❖ Update de versiones.
- ❖ Personalización avanzada de funciones.



Soluciones de ingeniería.

Innos.OF cuenta con una amplia línea de soluciones de software, orientados a apoyar los procesos de negocio de las empresas, con tecnologías confiables e innovadoras:

Líneas de productos:

- ❖ Integración de plataformas de software.
- ❖ Mediación de datos.
- ❖ Transporte inteligente de archivos
- ❖ Automatización de mallas de procesos.
- ❖ Monitoreo de procesos batch e interactivos.
- ❖ Automatización de operaciones.
- ❖ Integración de equipamiento operado vía comandos de consola

Más información: www.innosof.com

Messenty[®]HostToHost y *Checkiews Server* son productos de *Innos.OF. Ingeniería de Sistemas*