



# Messenty°BAM

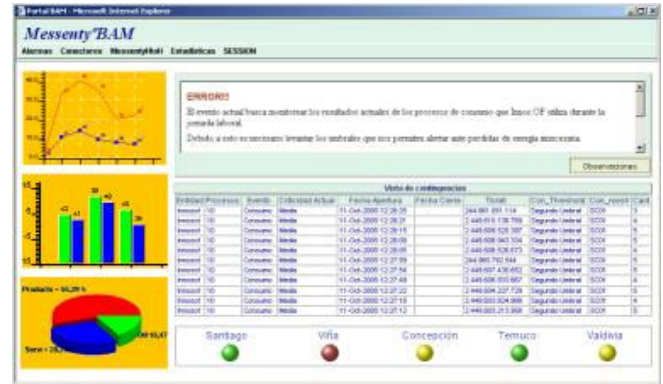
## Monitor de actividad y gestor de alarmas.

**Messenty°BAM** es una solución diseñada para monitorear y analizar en tiempo real, indicadores relevantes de procesos operativos y de negocio, a partir de mediciones provenientes de múltiples fuentes de datos.

**Messenty°BAM** entrega apoyo efectivo a la toma de decisiones, proveyendo información actualizada de los procesos observados, permitiendo a los supervisores responsables, la articulación oportuna de acciones correctivas.

### Aplicaciones.

- ❖ Detección de caídas y bloqueos de sistemas.
- ❖ Cálculo de métricas de convenios tipo SLA
- ❖ Monitoreo de KPI de procesos de negocio.
- ❖ Notificación automática de eventos críticos.
- ❖ Activación y escalamiento de alarmas.
- ❖ Medición de desempeño de recursos.
- ❖ Etc.

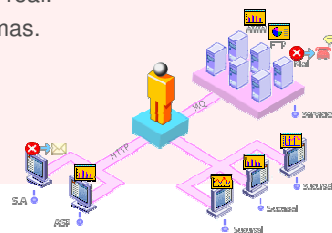


operaciones necesarias, para la obtención de métricas estadísticas, tales como promedios ponderados, mínimos y máximos de una muestra, etc.:

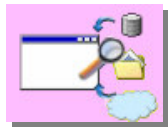


### Características

- ❖ Captura automática de eventos desde fuentes heterogéneas
- ❖ Notificación interactiva de eventos mediante llamados de voz
- ❖ Análisis de información en tiempo real.
- ❖ Escalamiento persistente de alarmas.
- ❖ Despliegue de gráficos en línea.
- ❖ Cálculo automático de métricas
- ❖ Monitoreo de umbrales de KPI's.

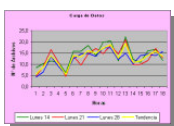


### Integración amistosa.



**Messenty°BAM** captura datos y eventos directamente desde la infraestructura tecnológica existente en la empresa, mediante el despliegue de agentes y conectores incorporados en la solución (ej: Websphere MQ, Web Service, Socket, Mirror, Java Applet, Windows OCX – ActiveX - DLL – ASP, FTP, etc.), Esta característica facilita su integración en entorno heterogéneos, ya que elimina o reduce la necesidad de efectuar desarrollos o modificaciones ad hoc.

### Análisis y Despliegue:



**Messenty°BAM** procesa y analiza en tiempo real, cada una de las mediciones efectuadas por el sistema, validando en forma inmediata el cumplimiento de las reglas de negocio, a cargo de activar las alarmas y notificaciones predefinidas por el usuario. Realiza además, todas las

### Información histórica.



Toda la información generada por **Messenty°BAM**, a partir del procesamiento de los datos y eventos capturados, queda inmediatamente disponible para su análisis estadístico posterior, ya sea con herramientas propias del sistema o de terceros vía exportación de archivos.

### Alarmas y Escalamientos:



**Messenty°BAM** no sólo cuenta con múltiples opciones para la notificación de alarmas, sino que permite especificar además, el escalamiento administrativo que el sistema deberá seguir, para informar al personal designado, el estado y criticidad del evento.

### Opciones de notificación:

- ❖ Envío de emails personalizados
- ❖ Llamados telefónicos interactivos (tecnología IVR)
- ❖ Envío de SMS a dispositivos móviles.
- ❖ Voz (text to Speech) y popup's en consola
- ❖ Mensajes instantáneos

# Messenty°BAM

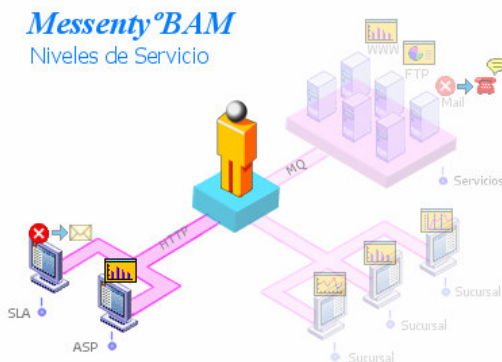
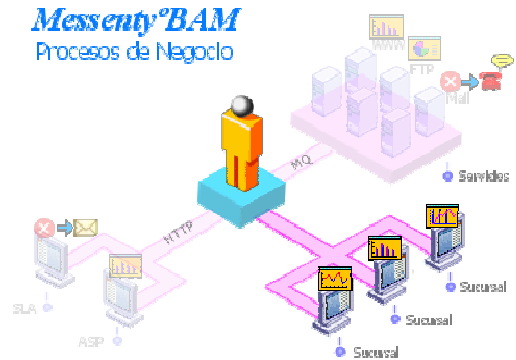
La flexibilidad de **Messenty°BAM** permite implementar una amplia variedad de aplicaciones para el monitoreo de procesos operativos y de negocio. Algunos ejemplos de esta flexibilidad son: la supervisión de niveles de desempeño, el monitoreo de niveles de servicio y la disponibilidad de recursos técnicos.

Ejemplo de casos prácticos:

## 1) Niveles de desempeño.

**Messenty°BAM** permite generar estadísticas en línea, sobre el desempeño del personal, a partir de las operaciones que éstas registran en los sistemas administrativos de la compañía.

En este sentido, **Messenty°BAM** puede ser configurado para analizar cada una de las transacciones cursadas en la plataforma de Middleware, de modo de identificar, clasificar contabilizar y agrupar - entre otras funciones - los eventos de interés para el supervisor a cargo.



## 2) Niveles de servicio.

Con **Messenty°BAM** es posible conocer, con gran precisión, los niveles de servicio (SLA) entregado por aplicaciones internas o suscritas bajo la modalidad de ASP.

Es así como la determinación del uptime's o tiempos promedios de respuesta de sistemas, se efectúan con datos empíricos, recolectados en forma continua por **Messenty°BAM**, en ambientes de explotación.

## 3) Disponibilidad de servidores.

**Messenty°BAM** permite monitorear la disponibilidad de servidores y procesos críticos, con el objeto de informar oportunamente el bloqueo o caída de éstos.

Con **Messenty°BAM** es posible configurar múltiples opciones para el escalamiento de notificaciones. Desde simples mensajes en consola, hasta llamados telefónicos interactivos.

